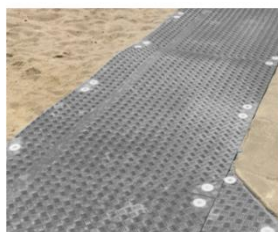


Cette notice d'utilisation concerne le montage et l'utilisation du Mobi-deck™.  
Lisez attentivement l'ensemble des étapes et respectez l'ensemble des règles de sécurité.

### ACCESSOIRES DU PRODUIT

#### Pieux / Pointes

Des pieux sont prévus pour faciliter l'installation des plaques. Les pieux sont galvanisés et de 50 cm de long pour pénétrer facilement à travers les œillets et le sol. 2 connecteurs et 2 pieux d'ancrage inclus par plaque.



#### Connecteurs

Pour connecter des plaques Mobi-deck™ entre elles et conserver une surface plane, nous fournissons des connecteurs aluminium. Ces connecteurs sont à la fois très résistants et faciles à installer. L'utilisation de pieux n'est pas indispensable. Nous offrons la possibilité d'effectuer des découpes spécifiques afin de parfaitement s'adapter à votre configuration.

#### **Connecteurs aluminium**

*Connecteurs aluminiums  
pour relier les plaques entre  
elles :*



*Connecteurs aluminiums  
d'angles :*



#### **Connecteurs à vis (option)**

*Connecteurs à vis  
pour relier les plaques entre elles :*



*Connecteurs à vis d'angles :*



### CONDITIONS D'UTILISATION ET INSTALLATION

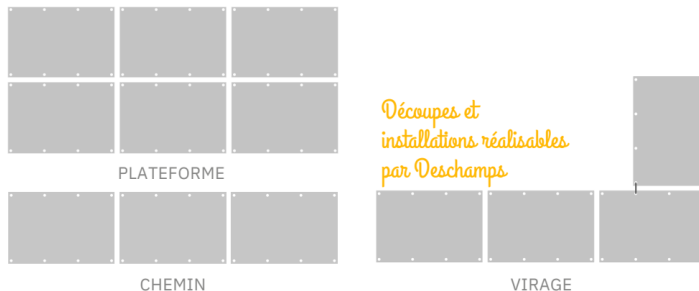
Les plaques assurent une stabilité sur des surfaces instables telles que le sable, l'herbe, les graviers et la neige. Elles sont fabriquées pour offrir un confort pour les usagers pieds nus.

Elles permettent le passage de véhicules, tout en créant un accès pour les piétons et les personnes à mobilité réduite.

Avec leurs 8 trous, les plaques Mobi-deck™ offrent une grande modularité pour vos installations : chemins, plateformes, croisements (voir schéma ci-dessous).

## PRÉCAUTIONS À PRENDRE POUR L'INSTALLATION :

- Laisser un léger espace (entre 12 et 15mm) entre chaque plaque pour anticiper une potentielle dilatation. **Dilatation de 2mm par mètre linéaire pour tout écart de température de 10°C.**
- Privilégier une installation après 24H de repos thermique et à une température adaptée (ni extrême froid ni extrême chaud) pour limiter les effets de la dilatation.



Les plaques Mobi-deck™ peuvent être facilement installées par une ou deux personnes : une section de 100 mètres peut être créée en 1 heure. Seul un marteau est nécessaire si le sol est dur.

## GARANTIE

**DESCHAMPS offre une garantie de deux (2) ans à partir de la date d'achat. Cette garantie ne couvre que les défauts de fabrication du produit. Les altérations dues à un usage normal ne sont pas considérées comme des défauts de fabrication. Les dommages causés par du vandalisme ou le passage de véhicules (autres que ceux prévus par l'usage normal du produit) ne sont pas couverts par la garantie. La garantie ne s'applique pas sur :**

- l'usure normale du produit ou un mauvais usage, maintenance ou stockage de la solution.
- un accident ou une catastrophe naturelle.
- des modifications qui ont été faites sur la solution sans le consentement écrit de DESCHAMPS.
- de réparations ayant été faites sans le consentement écrit de DESCHAMPS.
- les frais de main d'œuvre ou d'expédition qui peuvent être nécessaires si des réparations sont envisagées.

Si vous n'êtes pas satisfait des conditions prévues ou des réparations qui ont été faites, merci de contacter directement la société DESCHAMPS. Les produits ne peuvent être retournés sans le consentement de l'entreprise DESCHAMPS. La garantie de deux (2) ans est seulement applicable à l'acheteur original.

## RÉFÉRENCES



Mobi-deck sur la plage d'Ajaccio, Corse-du-Sud

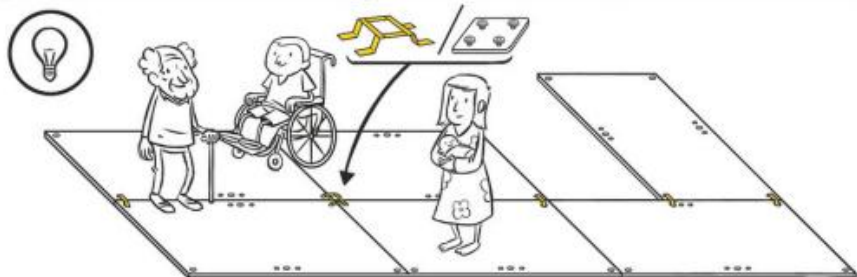
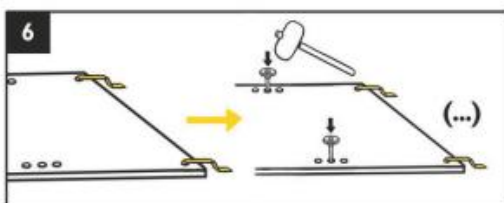
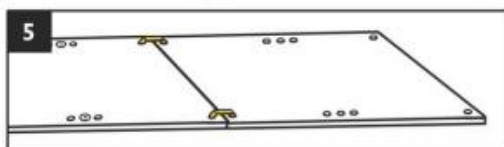
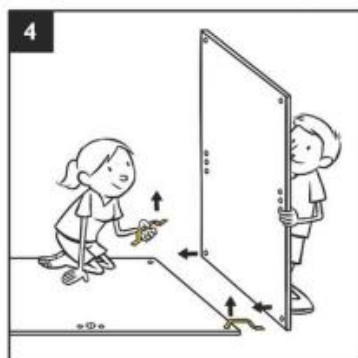
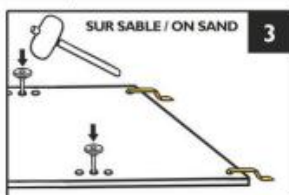
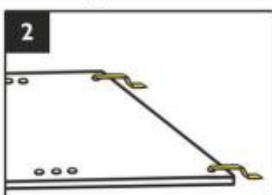
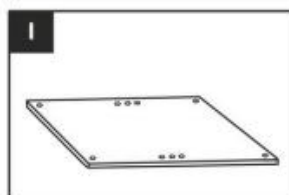
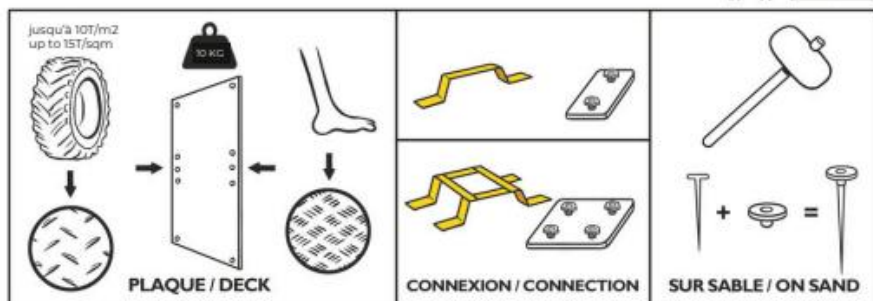


Mobi-deck, foire dans le New Jersey, USA



Mobi-deck, place Ducale à Charleville Mézières

2 personnes, 1 heure, 100m<sup>2</sup>



Email: [info@mobi-mat.com](mailto:info@mobi-mat.com)

Website: [www.mobi-mat.com](http://www.mobi-mat.com)

ETS A.DESCHAMPS ET FILS  
Usine de Bourisson  
16400 La Couronne – FRANCE  
+33 (0) 545 677 030

Property of ETS A.DESCHAMPS ET FILS and  
DESCHAMPS MATS SYSTEMS INC. Mobi-mat®. All  
rights reserved. Non-contractual pictures.  
Products and specifications can be changed  
without prior notice.

DESCHAMPS MATS SYSTEMS  
218 Little Falls Road, Unit 12  
Cedar Grove NJ 07009 – USA  
+1 973 928 3040  
GSA contract#47QSWA23D004U