



Surface Antidérapante
testée selon la norme
EN 16165

Facilite la mise à l'eau
de vos bateaux, voiles,
canoës, kayaks,
paddles, jets ski...

**Fabriqué à partir de
matériaux recyclés**



Boatramp™
possède le label
**Origine France
garantie !**

*Origine France garantie
est l'unique certification qui
atteste l'origine française d'un
produit*

LES AVANTAGES



- > Anti-corrosion
- > Perméable
- > Configurable
- > 100% recyclable
- > Résistant aux UV, intempéries & embruns salins
- > Souple, léger, robuste
- > Conformité loi littoral : amovible, installation et manipulation sans machine

Spécificités techniques



Jusqu'à 5 ans
de garantie



Durée de vie
10 ans et +



Entreprise
certifiée ISO 9001
et ISO 14001

Boatramp Lightweight supporte des charges 3,5 tonnes et plus (variable en fonction du type de véhicule et de sol)

Dimension		Poids rouleau	Diamètre rouleau	Bleu Geai	Brun sable
Largeur	Longueur				
1m 3.25ft	5 m 16 ft	8 kg 18 lb	30 cm 12"	300248-0500	300252-0500
	10 m 33 ft	15 kg 33 lb	35 cm 14"	300249-1000	300253-1000
	15 m 50 ft	21 kg 46 lb	43 cm 17"	300249-1520	300253-1520
	20 m 65 ft	28 kg 62 lb	50 cm 20"	300250-2000	300254-2000
	25 m 82 ft	34 kg 75 lb	56 cm 22"	300250-2500	300254-2500
1,50m 5ft	5 m 16 ft	11 kg 24 lb	30 cm 12"	300256-0500	300260-0500
	10 m 33 ft	21 kg 46 lb	35 cm 14"	300257-1000	300261-1000
	15 m 50 ft	31 kg 68 lb	43 cm 17"	300257-1520	300261-1520
	20 m 65 ft	41 kg 90 lb	50 cm 20"	300258-2000	300262-2000
	25 m 82 ft	50 kg 110 lb	56 cm 22"	300258-2500	300262-2500
2m 6.5ft	5 m 16 ft	15 kg 33 lb	30 cm 12"	300264-0500	300268-0500
	10 m 33 ft	28 kg 62 lb	35 cm 14"	300265-1000	300269-1000
	15 m 50 ft	41 kg 90 lb	43 cm 17"	300265-1520	300269-1520
	20 m 65 ft	54 kg 119 lb	50 cm 20"	300266-2000	300270-2000
	25 m 82 ft	67 kg 148 lb	56 cm 22"	300266-2500	300270-2500
3m 10ft	3 m 10 ft	12kg 26 lb	25cm 8"	300470-0306	300276-0306
	5 m 16 ft	22 kg 49 lb	30 cm 12"	300470-0500	300276-0500
	10 m 33 ft	42 kg 93 lb	35 cm 14"	300471-1000	300277-1000
	15 m 50 ft	61 kg 134 lb	43 cm 17"	300471-1520	300277-1520
	20 m 82 ft	81 kg 179 lb	50 cm 20"	300472-2000	300278-2000
25 m 98 ft	100 kg 220 lb	56 cm 22"	300472-2500	300278-2500	

Largeurs réelles en m → 0,99m | 1,53m | 1,98m | 3,06m

Boatramp Heavy-Duty supporte jusqu'à 40 tonnes (variable en fonction du type de véhicule et de sol)

Dimension		Poids rouleau	Diamètre rouleau	Brun sable	Blanc
Largeur	Longueur				
1m 3.25ft	5 m 16ft	10kg 22lb	40cm 16"	300340-0500	-
	10m 33ft	18kg 40lb	50cm 20"	300341-1000	-
	15m 50ft	26kg 57lb	55cm 22"	300341-1520	-
	20m 65ft	35kg 77lb	60cm 24"	300342-2000	-
	25m 82ft	43kg 95lb	65cm 26"	300342-2500	-
2m 6.5ft	30m 98ft	51kg 112lb	70cm 27"	300343-3040	-
	5m 16ft	19kg 42lb	40cm 16"	300348-0500	-
	10m 33ft	35kg 77lb	50cm 20"	300349-1000	-
	15m 50ft	52kg 115lb	55cm 22"	300349-1520	-
	20m 65ft	68kg 150lb	60cm 24"	300350-2000	-
3m 10ft	25m 82ft	85kg 187lb	65cm 26"	300350-2500	-
	30m 98ft	101kg 223lb	70cm 27"	300351-3040	-
	5m 16ft	27kg 60lb	40cm 16"	300352-0500	-
	10m 33ft	52kg 115lb	50cm 20"	300353-1000	-
	15m 50ft	77kg 170lb	55cm 22"	300353-1520	-
4,20m 13.8ft	25m 82ft	126kg 278lb	65cm 26"	300354-2500	-
	5m 16ft	38kg 84lb	40cm 16"	-	220468-0500
	10m 33ft	72kg 159lb	60cm 24"	-	220468-1000
15m 50ft	107kg 236lb	65cm 26"	-	220468-1520	

Largeurs réelles en m → 0,99m | 1,53m | 1,98m | 3,06m

Installation rapide et faible maintenance

INSTALLATION RAPIDE

Boatramp™ s'installe simplement et rapidement.

Posez, déroulez et ancrez le tapis !

Plusieurs types d'ancrages possible (en option) :

- Ancre sous marin fond meuble
- Ancre sous marin fond dur
- Ancre béton
- Ancre ponton bois
- Ancre sol dur

L'ensemble des ancres sont fournis avec le tapis. En fonction des dimensions de vos tapis, le nombre d'œillets et d'ancres inclus varient.



MAINTENANCE FACILE

Excellente résistance à la corrosion :

- Ancrages en acier galvanisé
- Rivets en aluminium et œillets en acier inoxydable

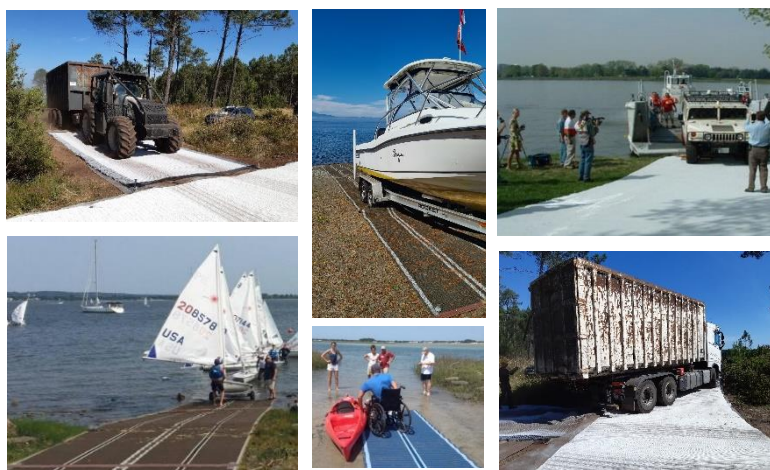
Utilisez un balai, un souffleur de feuilles ou un jet d'eau haute pression pour nettoyer Boatramp.

Résistance en traction*	>100 kN/m 10 t/m 680lb/ft
Poids	<2kg/m² 0.4lb/sqft
Température d'utilisation*	-40°C / + 80°C -104°F / +176°F
Comportement au feu*	UL94 HB
Résistance au feu	B _{FL} -s1 (EN 13501-1)

*Données techniques non contractuelles qui ne constituent aucune garantie

Applications: cales de mise à l'eau pour bateaux, canoës, kayaks...

Adhérence au sol maximale



Conformité

- > Normes PMR
- > Critères Handi-Plage
- > Critères Tourisme-handicap
- > Critères Pavillon Bleu



Piétons avec

- > Poussettes & bagages



Pieds-nu

- > Doux et ne brûle pas les pieds



Circulation

- > Vélos, trottinettes...
- > Quads, Scooters...
- > Voitures & Bateaux
- > Camions & engins de chantier



- > Revêtement ondulé qui apporte une traction aux véhicules à roues

- > Préservation de l'état du sol

Quels sont nos produits complémentaires ?

Mobi-chair™ Fauteuil flottant



Mobi-roller™ Dérouleur de tapis



Mobi-deck™ Plaque d'accès rigide



Mobi-fence™ Barrière anti-sable Tri-X



info@mobi-mat.com